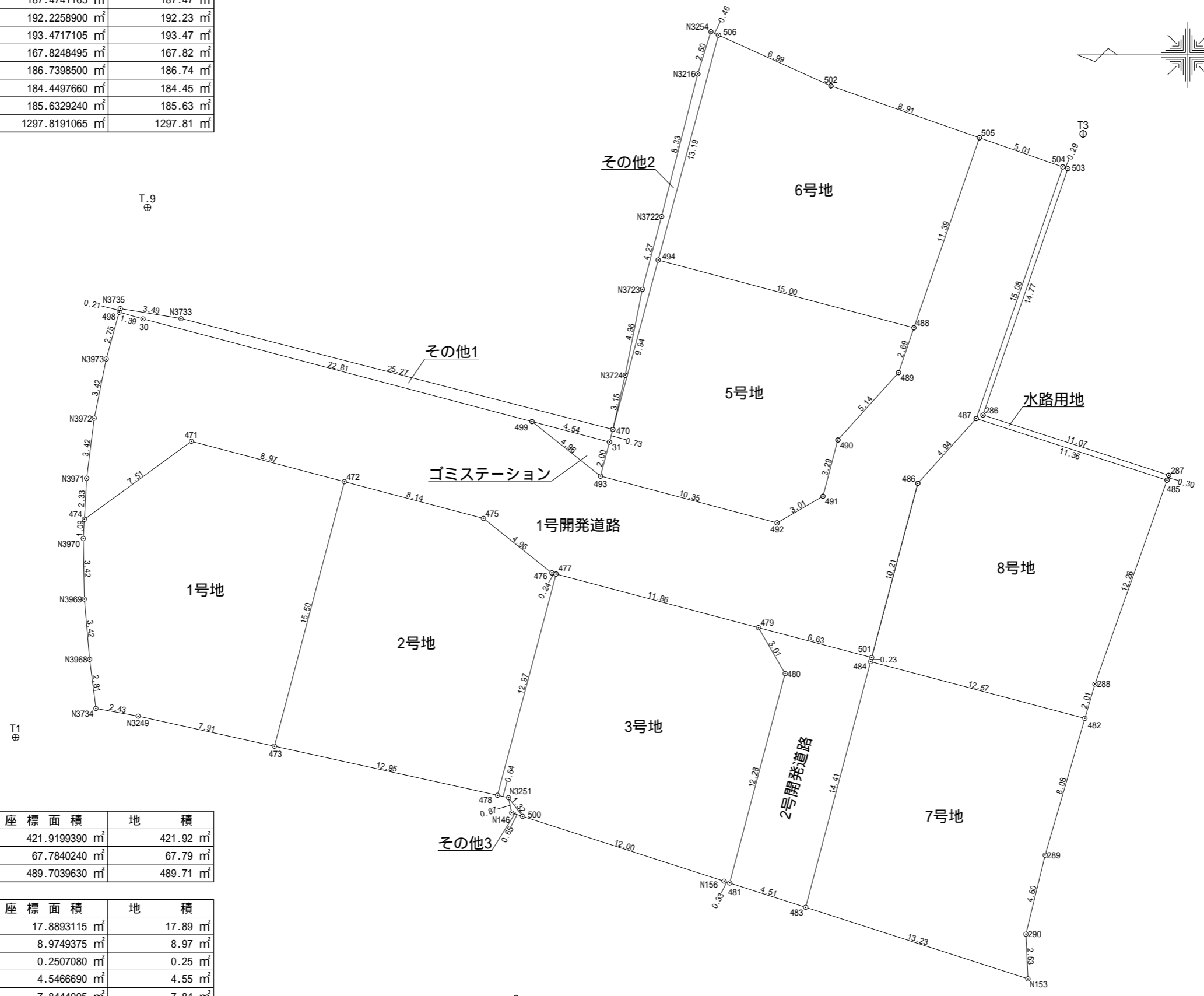


地番	座標面積	地積
1号地	187.4741165 m ²	187.47 m ²
2号地	192.2258900 m ²	192.23 m ²
3号地	193.4717105 m ²	193.47 m ²
5号地	167.8248495 m ²	167.82 m ²
6号地	186.7398500 m ²	186.74 m ²
7号地	184.4497660 m ²	184.45 m ²
8号地	185.6329240 m ²	185.63 m ²
合計	1297.8191065 m ²	1297.81 m ²



地番	座標面積	地積
1号開発道路	421.9199390 m ²	421.92 m ²
2号開発道路	67.7840240 m ²	67.79 m ²
合計	489.7039630 m ²	489.71 m ²

地番	座標面積	地積
その他1	17.8893115 m ²	17.89 m ²
その他2	8.9749375 m ²	8.97 m ²
その他3	0.2507080 m ²	0.25 m ²
ゴミステーション	4.5466690 m ²	4.55 m ²
水路用地	7.8444005 m ²	7.84 m ²
合計	39.5060265 m ²	39.50 m ²

開発区域 1827.02m²

図面名	求積図(1/2)		
所在	高松市檀紙町字中森		
縮尺	1/250	図面番号	
測図年月日	令和 7 年 1 0 月 2 7 日		
作成者	高松市牟礼町牟礼 2420 番地 9 株式会社たかはし設計 高橋 秀 樹		

地番 1号地				
測点	Xn	Yn	(Xn+1 - Xn-1)Yn	距離
474	145083.677	46168.053	283148.669049	1.09
N3970	145083.737	46166.957	46.166957	3.42
N3969	145083.678	46163.529	-16895.851614	3.42
N3968	145083.371	46160.116	-30419.516444	2.81
N3734	145083.019	46157.328	-126701.865360	2.43
N3249	145080.626	46156.893	-467200.070946	7.91
473	145072.897	46155.191	-539923.424318	15.50
472	145068.928	46170.183	217323.051381	8.97
471	145077.604	46172.472	680997.789528	7.51
			倍面積	374.948233
			面積	187.4741165
			地積	187.47 m ²

地番 2号地				
測点	Xn	Yn	(Xn+1 - Xn-1)Yn	距離
472	145068.928	46170.183	547070.498367	15.50
473	145072.897	46155.191	-400673.213071	12.95
478	145060.247	46152.404	-737100.044284	12.97
477	145056.926	46164.948	-142188.039840	0.24
476	145057.167	46165.012	190292.179464	4.96
475	145061.048	46168.104	542983.071144	8.14
			倍面積	384.451780
			面積	192.2258900
			地積	192.23 m ²

地番 3号地				
測点	Xn	Yn	(Xn+1 - Xn-1)Yn	距離
477	145056.926	46164.948	683010.405660	12.97
478	145060.247	46152.404	124426.881184	0.64
N3251	145059.622	46152.266	-65628.522252	1.32
500	145058.825	46151.207	-564106.203161	12.00
N156	145047.399	46147.539	-541910.550477	0.33
481	145047.082	46147.437	-159670.132020	12.28
480	145043.939	46159.309	-75239.673670	3.00
479	145045.452	46161.911	599504.738157	11.86
			倍面積	386.943421
			面積	193.4717105
			地積	193.47 m ²

地番 5号地				
測点	Xn	Yn	(Xn+1 - Xn-1)Yn	距離
494	145051.136	46182.748	788524.239352	9.94
470	145053.708	46173.144	127530.223728	0.73
31	145053.898	46172.433	32413.047966	2.00
493	145054.410	46170.499	-438665.910999	10.35
492	145044.397	46167.849	-582407.415135	3.00
491	145041.795	46169.362	-159053.452090	3.29
490	145040.952	46172.544	-197803.178496	5.14
489	145037.511	46176.364	-199389.539752	2.69
488	145036.634	46178.909	629187.635125	15.00
			倍面積	335.649699
			面積	167.8248495
			地積	167.82 m ²

地番 6号地				
測点	Xn	Yn	(Xn+1 - Xn-1)Yn	距離
506	145047.723	46195.498	452300.120918	13.19
494	145051.136	46182.748	-512120.492572	15.00
488	145036.634	46178.909	-840964.111799	11.39
505	145032.925	46189.681	217599.587191	8.91
502	145041.345	46192.619	683558.375962	6.99
			倍面積	373.479700
			面積	186.7398500
			地積	186.74 m ²

地番 7号地				
測点	Xn	Yn	(Xn+1 - Xn-1)Yn	距離
484	145039.094	46159.988	731174.209920	14.41
483	145042.782	46146.055	-411438.226380	13.23
N153	145030.178	46142.003	-576405.901476	2.53
290	145030.290	46144.538	-45037.069088	4.60
289	145029.202	46149.012	-154506.892176	8.08
482	145026.942	46156.771	456582.778732	12.57
			倍面積	368.899532
			面積	184.4497660
			地積	184.45 m ²

地番 8号地				
測点	Xn	Yn	(Xn+1 - Xn-1)Yn	距離
487	145033.106	46173.768	641585.254104	4.94
486	145036.419	46170.091	276466.504908	10.45
484	145039.094	46159.988	-437458.206276	12.57
482	145026.942	46156.771	-586975.656807	2.01
288	145026.377	46158.709	-214822.631686	12.26
485	145022.288	46170.269	310679.740101	11.36
			倍面積	371.265848
			面積	185.6329240
			地積	185.63 m ²

地番 1号開発道路				
測点	Xn	Yn	(Xn+1 - Xn-1)Yn	距離
493	145054.410	46170.499	641585.254104	4.96
499	145058.293	46173.592	1197973.844440	22.81
30	145080.355	46179.413	1080829.161265	1.39
498	145081.698	46179.791	96146.324862	2.75
N3973	145082.437	46177.138	65386.827408	3.42
N3972	145083.114	46173.782	51345.245584	3.42
N3971	145083.549	46170.381	25993.924503	2.33
474	145083.677	46168.053	-274469.075085	7.51
471	145077.604	46172.472	-680997.789528	8.97
472	145068.928	46170.183	-764393.549748	8.14
475	145061.048	46168.104	-542983.071144	4.96
476	145057.167	46165.012	-190292.179464	0.24
477	145056.926	46164.948	-540822.365820	11.86
479	145045.452	46161.911	-825928.911612	6.63
501	145039.034	46160.212	-416965.194996	10.21
486	145036.419	46170.091	-273696.299448	4.94
487	145033.106	46173.768	-379779.241800	15.08
504	145028.194	46188.030	-8360.033430	5.01
505	145032.925	46189.681	389840.907640	11.39
488	145036.634	46178.909	211776.476674	2.69
489	145037.511	46176.364	199389.539752	5.14
490	145040.952	46172.544	197803.178496	3.29
491	145041.795	46169.362	159053.452090	3.00
492	145044.397	46167.849	582407.415135	10.35
			倍面積	843.839878
			面積	421.9199390
			地積	421.92 m ²

地番 2号開発道路				
測点	Xn	Yn	(Xn+1 - Xn-1)Yn	距離
479	145045.452	46161.911	-226424.173455	6.63
501	145039.034	46160.212	-293486.627896	0.23
484	145039.094	46159.988	173007.635024	14.41
483	145042.782	46146.055	368614.687340	4.51
481	145047.082	46147.437	53392.584609	12.28
480	145043.939	46159.309	-75239.673670	3.00
			倍面積	-135.568048
			面積	67.7840240
			地積	67.79 m ²

地番 その他1				
測点	Xn	Yn	(Xn+1 - Xn-1)Yn	距離
N3733	145078.193	46179.431	1289883.866692	3.49
N3735	145081.640	46180.000	161860.900000	0.21
498	145081.698	46179.791	-59341.031435	1.39
30	145080.355	46179.413	-1080829.161265	22.81
499	145058.293	46173.592	-1221614.723544	4.54
31	145053.898	46172.433	-211700.605305	0.73
470	145053.708	46173.144	1121776.533480	25.27
			倍面積	35.778623
			面積	17.8893115
			地積	17.89 m ²

地番 その他2				
測点	Xn	Yn	(Xn+1 - Xn-1)Yn	距離
470	145053.708	46173.144	-86436.125568	9.94
494	145051.136	46182.748	-276403.746780	13.19
506	145047.723	46195.498	-137985.952526	0.46
N3254	145048.149	46195.690	53956.565920	2.50
N3216	145048.891	46193.301	129202.662897	8.33
N3722	145050.946	46185.220	145160.146460	4.27
N3723	145052.034	46181.089	95225.405518	4.96
N3724	145053.008	46176.221	77298.993954	3.15
			倍面積	17.949875
			面積	8.9749375
			地積	8.97 m ²

地番 その他3				
測点	Xn	Yn	(Xn+1 - Xn-1)Yn	距離
N146	145059.449	46151.407	-36782.671379	0.65
500	145058.825	46151.207	7984.158811	1.32
N3251	145059.622	46152.266	28799.013984	0.87
			倍面積	0.501416
			面積	0.2507080
			地積	0.25 m ²

地番 ゴミステーション				
測点	Xn	Yn	(Xn+1 - Xn-1)Yn	距離
499	145058.293	46173.592	23640.879104	4.96
493	145054.410	46170.499	-202919.343105	2.00
31	145053.898	46172.433	179287.557339	4.54
			倍面積	9.093338
			面積	4.5466690
			地積	4.55 m ²

地番 水路用地				
測点	Xn	Yn	(Xn+1 - Xn-1)Yn	距離
487	145033.106	46173.768	-272702.273808	11.36
485	145022.288	46170.269	-504086.996942	0.30
287	145022.188	46170.552	481789.710120	11.07
286	145032.723	46173.960	264253.573080	14.77
503	145027.911	46187.931	-209185.139499	0.29
504	145028.194	46188.030	239946.815850	15.08
			倍面積	15.688801
			面積	7.8444005
			地積	7.84 m ²

図面名	求積図(2/2)		
所在	高松市檀紙町字中森		
縮尺	1/250	図面番号	
測図年月日	令和 7 年 1 0 月 2 7 日		
作成者	高松市牟礼町牟礼2420番地9 株式会社たかはし設計 高橋 秀樹		