

求積表

Table with 5 columns: 地番, 1号地, NO, Xn, Yn, Yn+1-Yn-1, Xn * (Yn+1-Yn-1). Includes sub-totals for 合計, 合計面積, and 地積.

Table with 5 columns: 地番, 2号地, NO, Xn, Yn, Yn+1-Yn-1, Xn * (Yn+1-Yn-1). Includes sub-totals for 合計, 合計面積, and 地積.

Table with 5 columns: 地番, 3号地, NO, Xn, Yn, Yn+1-Yn-1, Xn * (Yn+1-Yn-1). Includes sub-totals for 合計, 合計面積, and 地積.

Table with 5 columns: 地番, 5号地, NO, Xn, Yn, Yn+1-Yn-1, Xn * (Yn+1-Yn-1). Includes sub-totals for 合計, 合計面積, and 地積.

Table with 5 columns: 地番, 6号地, NO, Xn, Yn, Yn+1-Yn-1, Xn * (Yn+1-Yn-1). Includes sub-totals for 合計, 合計面積, and 地積.

Table with 5 columns: 地番, 開発道路, NO, Xn, Yn, Yn+1-Yn-1, Xn * (Yn+1-Yn-1). Includes sub-totals for 合計, 合計面積, and 地積.

Table with 5 columns: 地番, その他用地, NO, Xn, Yn, Yn+1-Yn-1, Xn * (Yn+1-Yn-1). Includes sub-totals for 合計, 合計面積, and 地積.

Table with 5 columns: 地番, 水路, NO, Xn, Yn, Yn+1-Yn-1, Xn * (Yn+1-Yn-1). Includes sub-totals for 合計, 合計面積, and 地積.

Summary table with 2 columns: 総合計面積, 1152.98 m².

丈量図 S=1/250

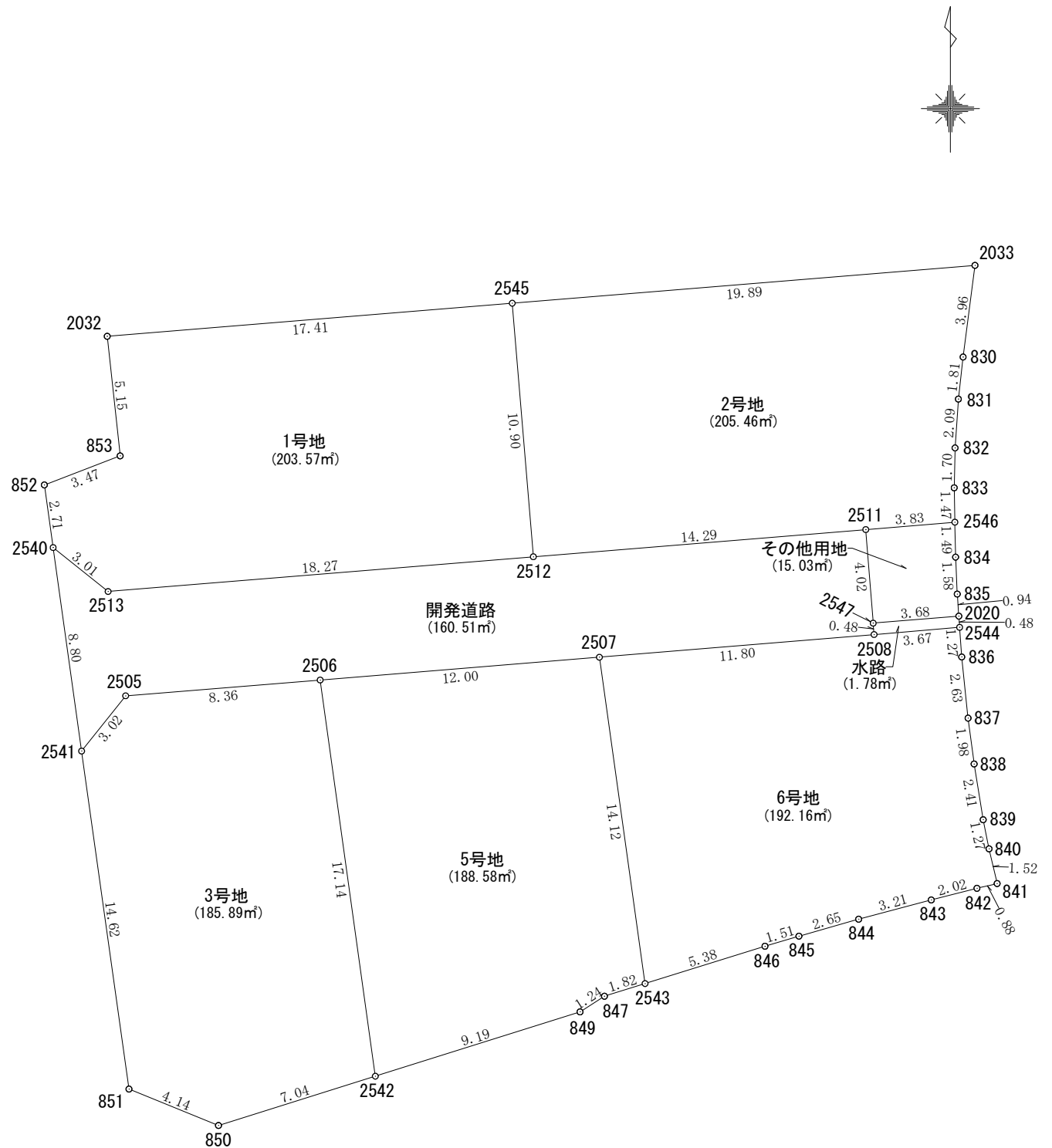


Table with 2 columns: 所在 (高松市国分寺町新名字地), 図面名 (丈量図), 縮尺 (1/250), 作成年月日 (令和6年9月18日), 作成者 (高松市三谷町1891番地4 土地家屋調査士 多田 幸広).