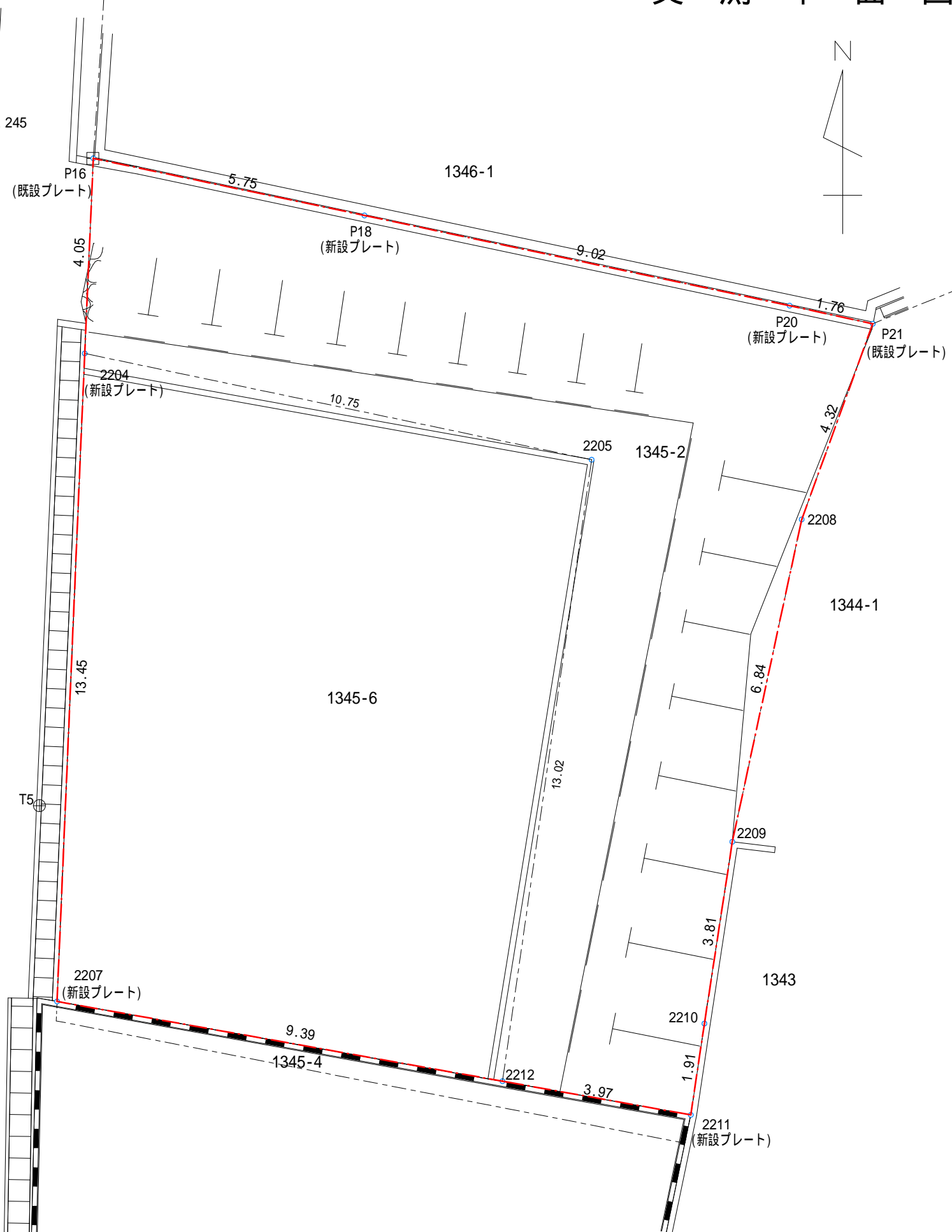


実測平面図 縮尺1/100

県道 小菟前田東線



座標求積表

地番	1 1345-6			
NO	Xn	Yn	Yn+1-Yn-1	Xn · (Yn+1-Yn-1)
2204	140030.711	57792.893	11.097	1553920.799967
2205	140028.505	57803.417	8.673	1214467.223865
2212	140015.610	57801.566	-11.097	-1553753.224170
2207	140017.265	57792.320	-8.673	-1214369.739345
合計				265.060317
合計面積				132.5301585
地積				132.53 m ²

地番	2 1345-2			
NO	Xn	Yn	Yn+1-Yn-1	Xn · (Yn+1-Yn-1)
2205	140028.505	57803.417	-8.673	-1214467.223865
2204	140030.711	57792.893	-10.345	-1448617.705295
P16	140034.759	57793.072	5.808	813321.880272
P18	140033.573	57798.701	14.454	2024045.264142
P20	140031.702	57807.526	10.553	1477754.551206
P21	140031.327	57809.254	0.252	35287.894404
2208	140027.266	57807.778	-2.917	-408459.534922
2209	140020.578	57806.337	-2.020	-282841.567560
2210	140016.806	57805.758	-0.861	-120554.469966
2211	140014.911	57805.476	-4.192	-586942.506912
2212	140015.610	57801.566	-2.059	-288292.140990
合計				234.440514
合計面積				117.2202570
地積				117.22 m ²

基準点座標一覧表

点名	X座標	Y座標
T5	140021.327	57791.954
245	140035.410	57791.004

所在	木田郡三木町大字氷上字南福万
図面名	実測平面図
縮尺	1/100
作成年月日	令和 5年 6月 17日
作成者	高松市三谷町1891番地4 土地家屋調査士 多田幸広