

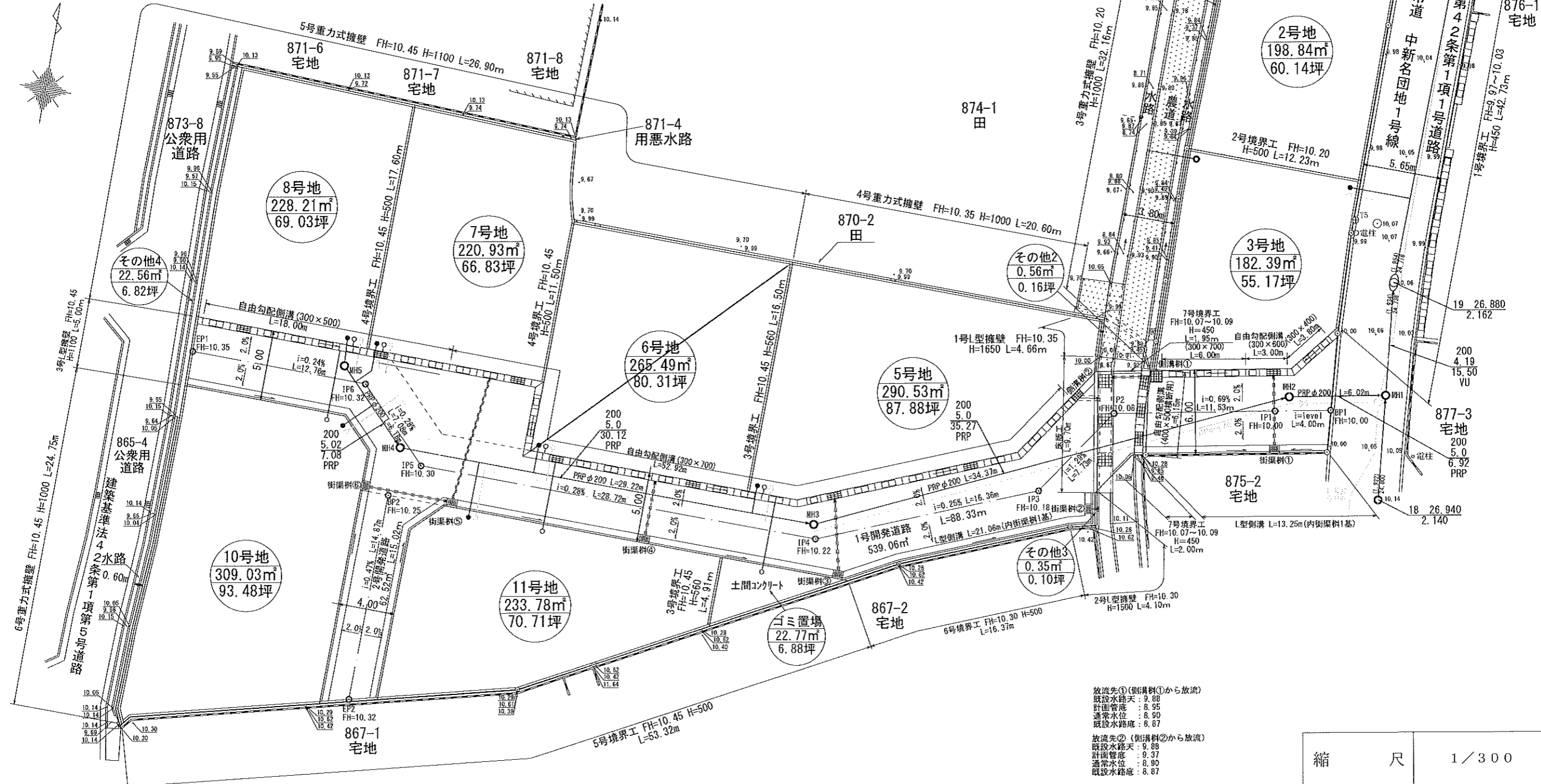
土地の所在 高松市国分寺町新名字下所868番、870番1、871番1、872番2、874番7、874番8、875番1及び地先農道水路

土地利用計画図

非線引都市計画区域内
用途地域 第一種低層住居地域
予定建築物の用途：一戸建ての住宅

凡例		街渠樹①、③、④、⑤、⑥重圧管φ150 街渠樹②WUφ150		
排水施設	組立1号マンホール(インパート)MH1~MH5 下水本管PRPφ200 鉄蓋(高松市指定 T-14)	宅地引込給水管PEPφ20	メーターφ13、量水器BOX、#1付分水栓	
	汚水樹φ350(インパート) 取付管WUφ150 H=90cm以下	#1付分水栓 φ100×40		
	雨水樹φ400(H=100cm以下、泥溜15cm以上) 取付管重圧管φ150(1.2.3号地)	H1VPφ40 ヲ77-1仕切弁φ40		
	雨水樹φ300(H=80cm以下、泥溜15cm以上) 取付管WUφ150(5.6.7.8号地) 取付管重圧管φ150(10.11号地、ゴミ置場)	H1VPφ25 プレート「1」φ25		
自由勾配側溝B300×H500・600・700 (防音型)	計画高	FH=10.00	現況高 10.00	
側溝樹① B600×L600×H1200 重圧管φ150(i=1.0%)	開発区域			
側溝樹② B300×L600×H1000 重圧管φ250(i=1.0%)				

(注記)
・地表水を集水する樹はグレーティング又は穴空き蓋を設置すること。
・地表水及び雨水を集水する樹は泥溜を15cm以上確保すること。
・埋設管の交差箇所は30cmの間隔を設ける。
・30cmの間隔が取れない場合は管を防護し間隔を10cm以上確保する。
・土被り車道部60cm未満となる箇所については管保護を施すこと。
・画地内の法面は30°以内の傾斜とする。
・画地内の整地は最終樹に表面雨水が集水するよう仕上げる。
・開発協議は最終樹から一次放流先までとする。



放流先①(側溝樹①)から放流
既設水路天: 9.88
計画管底: 8.95
通常水位: 8.90
既設水路底: 8.87

放流先②(側溝樹②)から放流
既設水路天: 9.88
計画管底: 9.37
通常水位: 8.90
既設水路底: 8.87

開発許可日 令和 年 月 日

第 号

申請者 高松市前田東町733番地11 株式会社エスレーヴ 代表取締役 津村江里子

作成者 高松市庵治町6391番地76 土地家屋調査士 高橋秀樹

縮尺 1/300

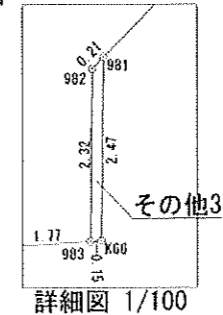
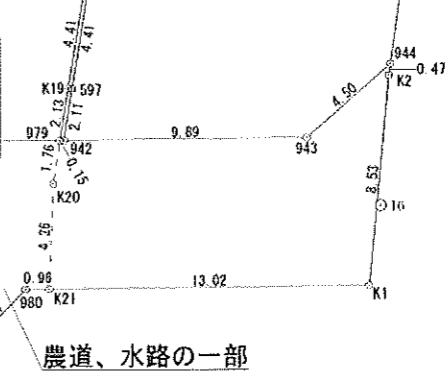
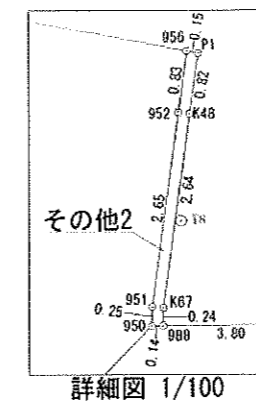
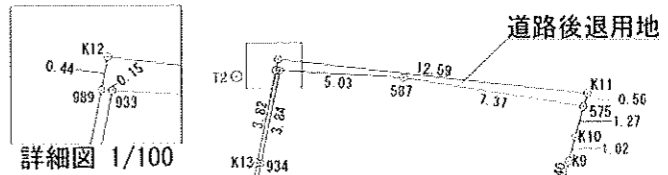
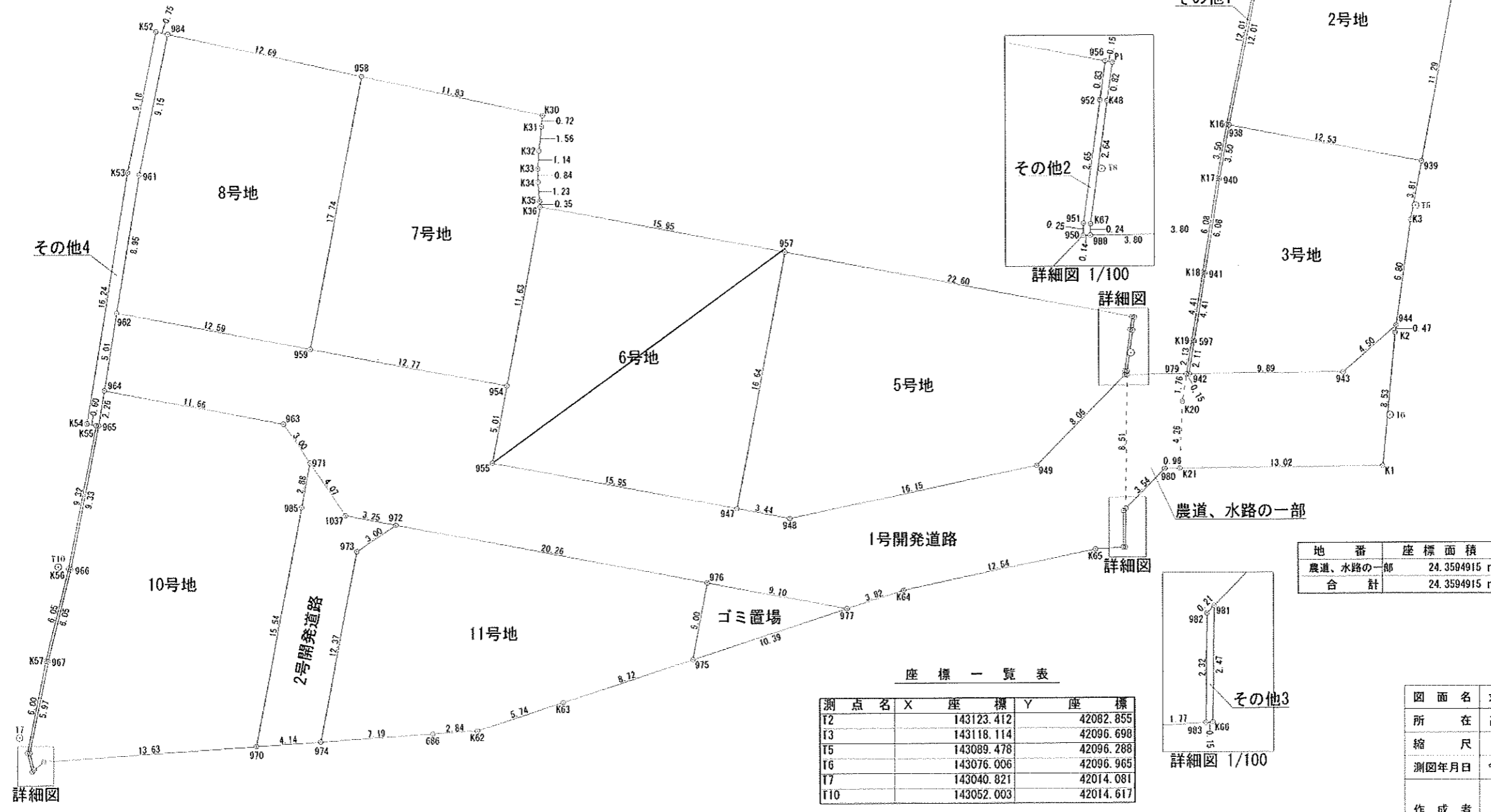
地番	座標面積	地積	坪数
1号地	194.1818255 m ²	194.18 m ²	58.74 坪
2号地	198.8456155 m ²	198.84 m ²	60.15 坪
3号地	182.3934595 m ²	182.39 m ²	55.17 坪
5号地	290.5341150 m ²	290.53 m ²	87.88 坪
6号地	265.4953950 m ²	265.49 m ²	80.31 坪
7号地	220.9374430 m ²	220.93 m ²	66.83 坪
8号地	228.2114895 m ²	228.21 m ²	69.03 坪
10号地	309.0398650 m ²	309.03 m ²	93.48 坪
11号地	233.7824265 m ²	233.78 m ²	70.71 坪
合計	2123.4216345 m ²	2123.38 m ²	642.30 坪

地番	座標面積	地積	坪数
1号開発道路	534.9121785 m ²	534.91 m ²	161.81 坪
2号開発道路	66.6763930 m ²	66.67 m ²	20.16 坪
合計	601.5885715 m ²	601.58 m ²	181.97 坪

地番	座標面積	地積	坪数
ゴミ置場	22.7739930 m ²	22.77 m ²	6.88 坪
道路後退用地	4.2933010 m ²	4.29 m ²	1.29 坪
合計	27.0672940 m ²	27.06 m ²	8.17 坪

地番	座標面積	地積	坪数
その他1	7.1316585 m ²	7.13 m ²	2.15 坪
その他2	0.5605980 m ²	0.56 m ²	0.16 坪
その他3	0.3593100 m ²	0.35 m ²	0.10 坪
その他4	22.5689750 m ²	22.56 m ²	6.82 坪
合計	30.6205415 m ²	30.60 m ²	9.23 坪

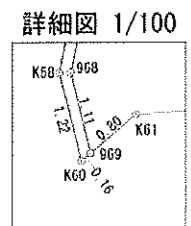
開発区域合計面積 2782.62m²



地番	座標面積	地積	坪数
農道、水路の一部	24.3504915 m ²	24.35 m ²	7.36 坪
合計	24.3504915 m ²	24.35 m ²	7.36 坪

座標一覧表

測点名	X座標	Y座標
T2	143123.412	42082.855
T3	143118.114	42096.698
T5	143089.478	42096.288
T6	143076.006	42096.965
T7	143040.821	42014.081
T10	143052.003	42014.617



図面名	求積図(1/3)
所在	高松市国分寺町新名字下所
縮尺	1/300 図面番号
測図年月日	令和 2 年 7 月 1 8 日
作成者	高松市療治町6391番地76 土地家屋調査士 高橋 秀 樹